

SEJARAH SINGKAT PERUSAHAAN

BRIEF COMPANY HISTORY

PT Sarana Menara Nusantara, Tbk. (“SMN” atau “Perseroan”) didirikan pada tahun 2008 di Kudus, Jawa Tengah. Fokus utama SMN adalah berinvestasi pada perusahaan-perusahaan yang memiliki spesialisasi dalam kepemilikan dan pengoperasian lokasi-lokasi menara untuk disewakan kepada perusahaan komunikasi nirkabel. Sejak tahun 2008 sampai saat ini, investasi utama SMN adalah kepemilikan 99,999% atas saham yang beredar dari PT Profesional Telekomunikasi Indonesia (“Protelindo”). Karena kegiatan usaha SMN dijalankan sebagian besar oleh Protelindo, penjelasan bisnis SMN akan difokuskan pada aset-aset dan kegiatan operasional yang dilakukan oleh Protelindo. Oleh karena itu, hal-hal yang mengacu pada “kami”, “kita”, atau “Grup” ditujukan kepada SMN dan Protelindo dan entitas-entitas anaknya dalam basis konsolidasi.

Didirikan pada tahun 2003, Protelindo merupakan pemilik dan operator menara independen terbesar untuk perusahaan-perusahaan komunikasi nirkabel di Indonesia. Sampai dengan 31 Desember 2014, Protelindo telah memiliki

PT Sarana Menara Nusantara, Tbk (“SMN” or the “Company”) was established in Kudus, Central Java in 2008. The sole focus of SMN is to invest in operating companies that specialize in owning and operating tower sites for lease to wireless communications companies. From 2008 until now, SMN’s sole investment is its ownership of 99.999% of the outstanding shares of PT Profesional Telekomunikasi Indonesia (“Protelindo”). As SMN’s business activities are conducted primarily through Protelindo, the description of SMN’s business will focus on the assets and operations of Protelindo. Any references to “our”, “us”, “we” or “the Group” refer to SMN and Protelindo and its subsidiaries on a consolidated basis.

Established in 2003, Protelindo is the largest independent owner and operator of towers for wireless communications companies in Indonesia. As of December 31, 2014, Protelindo owned and operated 11,595 tower sites. Protelindo’s primary



dan mengoperasikan 11.595 lokasi menara. Kegiatan usaha utama Protelindo adalah penyewaan ruang untuk lokasi menara yang dapat digunakan bersama kepada seluruh operator nirkabel besar di Indonesia dengan perjanjian sewa jangka panjang. Tempat yang disewakan terdiri dari ruang vertikal pada menara dan juga ruang lahan untuk setiap lokasinya. Protelindo juga memiliki portofolio terbesar, terbaru, dan terluas secara geografis yang pernah dimiliki oleh pemilik dan operator menara independen di Indonesia.

Grup berusaha melanjutkan komitmennya untuk menjadi perusahaan menara terkemuka di Indonesia dan dunia. Pada akhir tahun 2014, Protelindo telah membangun dan mengakuisisi hingga lebih dari 11.300 lokasi di Indonesia terutama di Sumatera, Jawa, Bali, Kalimantan, Sulawesi dan Papua. Pertumbuhan portofolio menara kami mendorong Perseroan untuk mencapai tahapan industri lainnya, dikarenakan kami telah menjadi perusahaan menara independen pertama di Indonesia yang memiliki dan mengoperasikan portofolio lebih dari 11.500 lokasi menara dengan lebih dari 20.100 penyewa. Saat ini, melebihi yang pernah ada, portofolio menara kami memberikan cakupan di seluruh kepulauan Indonesia, sehingga memperkuat posisi kami sebagai penyedia menara yang diutamakan oleh pelanggan kami karena mampu memenuhi kebutuhan nasional, regional, lokal dan perusahaan telekomunikasi nirkabel yang sedang berkembang.

Protelindo beroperasi secara independen dari operator komunikasi nirkabel dan memiliki pelanggan yang beragam yang mencakup delapan perusahaan komunikasi nirkabel besar di Indonesia, termasuk PT Telekomunikasi Selular ("Telkomsel"), PT XL Axiata Tbk ("XL Axiata"), PT Indosat Tbk ("Indosat"), PT Hutchison 3 Indonesia ("H3I"), PT Telekomunikasi Indonesia Tbk ("Telkom Flexi"), PT Smartfren Telecom Tbk ("Smartfren"), PT Smart Telecom ("Smart"), dan PT Sampoerna Telekomunikasi Indonesia ("Sampoerna"). Pada bulan Desember 2014, kami juga telah memiliki 260 menara di Belanda dengan penyewa dari KPN, Vodafone dan T-Mobile.

business is leasing space at its multi-tenant tower sites to all major wireless operators in Indonesia pursuant to long term lease agreements. This leased space consists of both vertical space on the tower as well as ground space at each site. Protelindo has the largest, newest and most geographically expansive portfolio held by any independent owner and operator of towers in Indonesia.

The Group has continued its commitment to be the premier tower company in Indonesia and the world. By the end of 2014, Protelindo had built and acquired over 11,300 sites in Indonesia, primarily in Sumatra, Java, Bali, Kalimantan, Sulawesi and Papua. The growth in our tower portfolio propelled the Company to yet another industry milestone, as we became the first independent tower company in Indonesia to own and operate a portfolio in excess of 11,500 tower sites with more than 20,100 tenants. Now, more than ever, our tower portfolio offers coverage across the entire Indonesia archipelago, thereby strengthening our position as our clients' preferred tower provider because we are able to address the needs of all national, regional, local and emerging wireless telecommunications operators.

Protelindo operates independently from any wireless communications operator and has a diversified customer base that includes the eight major wireless communications companies in Indonesia: PT Telekomunikasi Selular ("Telkomsel"), PT XL Axiata Tbk ("XL Axiata"), PT Indosat Tbk ("Indosat"), PT Hutchison 3 Indonesia ("H3I"), PT Telekomunikasi Indonesia Tbk ("Telkom Flexi"), PT Smartfren Telecom Tbk ("Smartfren"), PT Smart Telecom ("Smart"), and PT Sampoerna Telekomunikasi Indonesia ("Sampoerna"). As of December 2014, we also owned 260 towers in the Netherlands with tenancies from KPN, Vodafone and T-Mobile.

BIDANG USAHA

LINE OF BUSINESS

Bidang usaha utama Perseroan adalah melakukan investasi pada anak perusahaan yang mengkhususkan diri dalam pemilikan dan pengoperasian menara telekomunikasi untuk disewakan kepada perusahaan-perusahaan telekomunikasi nirkabel.

Berdasarkan Anggaran Dasar Perseroan, maka Perseroan dapat melakukan kegiatan-kegiatan usaha berikut ini:

- Kegiatan usaha utama Perseroan, yaitu menjalankan usaha-usaha di bidang jasa dan investasi termasuk dan tidak terbatas yang meliputi jasa penyewaan dan pengelolaan menara *Base Transceiver Station* (BTS), jasa konsultasi bidang instalasi telekomunikasi, jasa konsultasi manajemen, bisnis administrasi, strategi pengembangan bisnis dan investasi atau penyertaan pada perusahaan lain; dan
- Kegiatan usaha penunjang Perseroan, yaitu menjalankan usaha-usaha di bidang jasa yang meliputi jasa persewaan dan pengelolaan bangunan-bangunan, ruang-ruangan kantor, ruang-ruangan pertokoan, ruang-ruangan apartemen, kondominium beserta fasilitasnya dan jasa konsultasi bidang konstruksi.

The Company's primary line of business is investing in subsidiary companies that specialize in owning and operating tower sites for lease to wireless telecommunications operators.

Based on its Articles of Association, the Company may engage in the following business activities:

- The main business activities of the Company are in the fields of services and investment, including but not limited to leasing and operating Base Transceiver Station (BTS) towers, consultancy services in the field of telecommunications installation, management consultancy services, business administration, business and investment development strategy, as well as investment or participation in other companies; and
- Supporting business activities of the Company are in the field of supporting services, including services in leasing and operation of buildings, offices, shops, apartments, condominiums as well as its facilities and consultation services in the field of construction.

VISI, MISI, DAN NILAI INTI

VISION, MISSION, AND CORE VALUES

VISI

Vision

MENJADI PERUSAHAAN INVESTASI TERKEMUKA DI BIDANG INDUSTRI MENARA TELEKOMUNIKASI DI INDONESIA DENGAN MEMILIKI PERUSAHAAN YANG BEROPERASI YANG BERUSAHA UNTUK MENJADI PEMIMPIN GLOBAL DALAM MEMILIKI DAN MENGOPERASIKAN MENARA.

To be Indonesia's premier investment company in the tower industry by owning companies that strive to be global leaders in owning and operating towers.

MISI

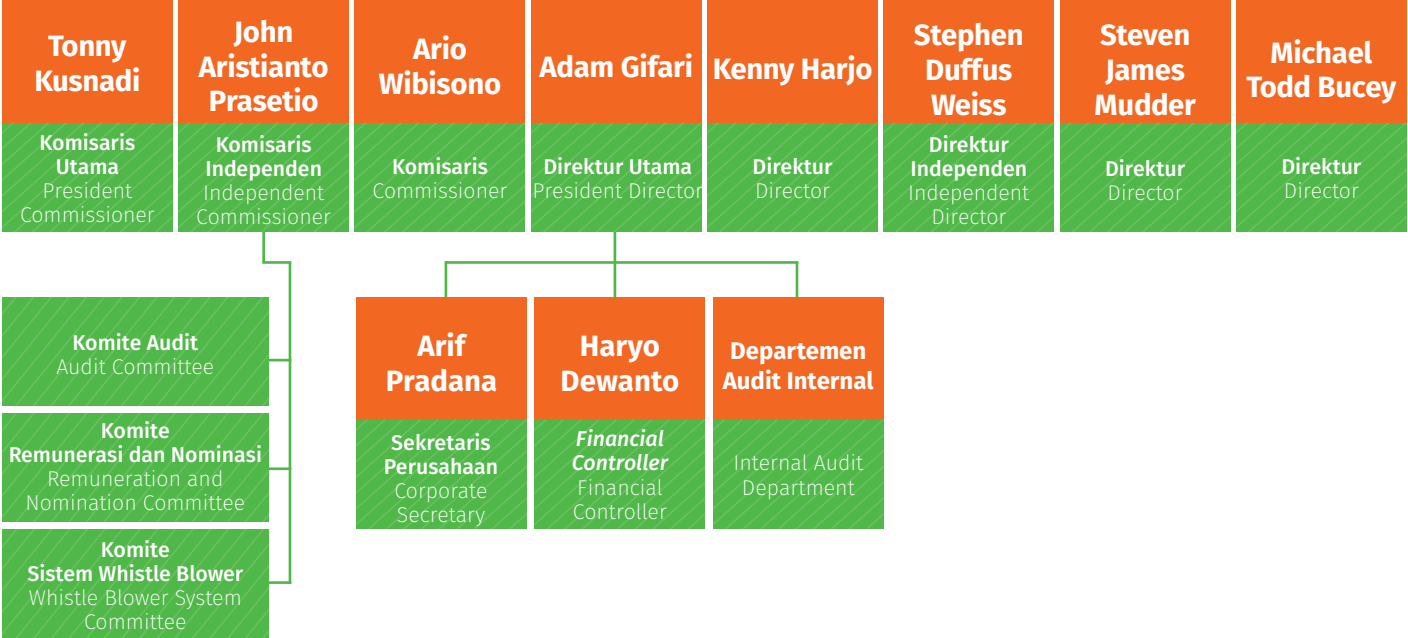
Mission

MEMBERI NILAI TAMBAH BAGI INDUSTRI TELEKOMUNIKASI DEMI KEUNTUNGAN SELURUH PEMANGKU KEPENTINGAN DI INDONESIA.

To add value to the wireless communications industry for the benefit of all stakeholders in Indonesia.

STRUKTUR ORGANISASI

ORGANIZATION STRUCTURE



NILAI INTI Core Values

MENJUNJUNG TINGGI NILAI-NILAI PROFESIONALISME DAN INTEGRITAS DI SEGALA ASPEK BISNIS.

To uphold the highest standards of professionalism and integrity in all aspects of our business.